

地域連携栄養指導のご案内

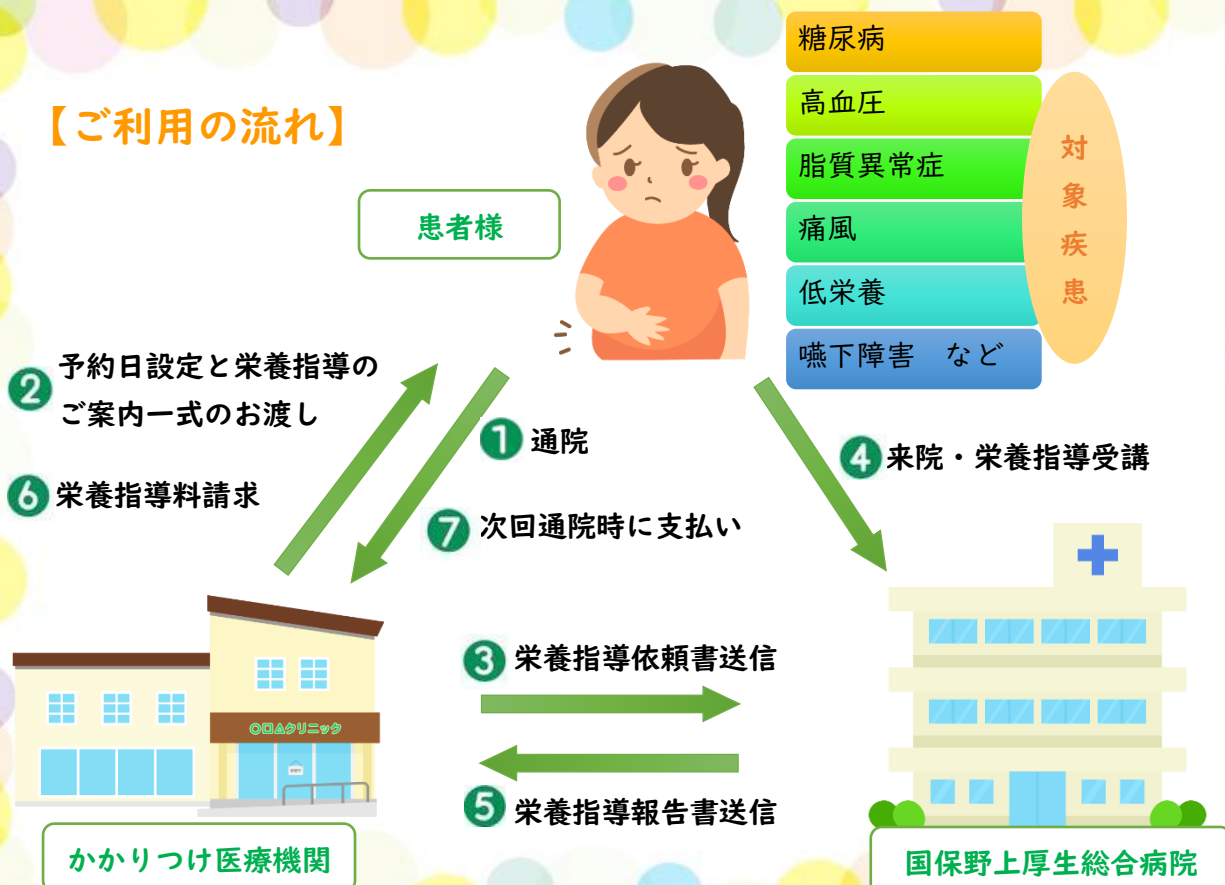
当院では、地域医療連携の一環として、連携医の先生のご依頼を受けて管理栄養士が栄養指導を行う、『地域連携栄養指導』を実施しております。

生活習慣病（糖尿病・高血圧症・脂質異常症など）の患者様や特定健康診査により指導対象と判定された患者様に、疾患や個人に合わせた栄養指導を行います。



食事療法や
お食事での困
りごとなど、ぜひ
ご利用ください。

【ご利用の流れ】



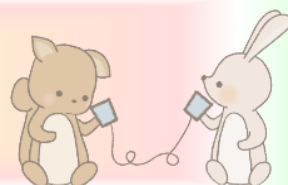
※詳細は別紙「地域連携栄養指導のご案内詳細」をご覧ください。

●●お問い合わせ●●

地域医療相談支援センター

TEL : :073-489-2245

FAX : 073-488-7478



国保野上厚生総合病院