

# 地域連携栄養指導のご案内

国保野上厚生総合病院では、地域医療連携の一環として、かかりつけの先生のご依頼を受け、管理栄養士が栄養指導を行う『地域連携栄養指導』を実施しております。皆様と一緒に日頃の食生活を振り返り、無理なく食事療法が実践できるようにサポートいたします。

お食事についての疑問やお困りごとなども、お気軽にご相談ください。



## <栄養指導の流れ>

- ① 栄養指導予約日時に国保野上厚生総合病院にご来院いただきます。
- ② 受付にて『予約票』をご提示ください。また、当院の診察券をお持ちの方は一緒にご提示ください。
- ③ 担当の管理栄養士が参りますので、そのまま受付前にてお待ちください。
- ④ 栄養指導を受講いただきます。(1回 30分程度)
- ⑤ 栄養指導の料金は、後日かかりつけの医療機関でのお支払いをお願いいたします。

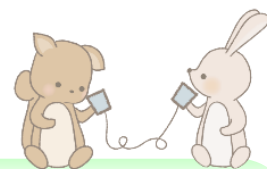
## <栄養指導について>

栄養指導は初回より1か月後、2か月後の合計3回行います。2回目以降の日時のご予約は初回面談時にお伺いさせていただきますので、ご都合のよい日時をお申しつけください。

- 初回:食事療法の基本についてと問題解決に向けた取り組みをご提案します。
  - 2回目:初回の指導内容についての実践度をお伺いし、アドバイスや情報提供をします。
  - 3回目:食事療法を続けていただくためのアドバイスや情報提供をします。
- ※3回目以降もご希望があれば継続できます。お気軽にお申しつけください。

## <当日ご持参いただくもの>

- 栄養指導依頼書(兼診療情報提供書)
- 予約表(国保野上厚生総合病院 栄養指導予約分)
- 食事・生活習慣アンケート
- 直近の血液検査結果(お持ちの場合)
- 国保野上厚生総合病院の診察券(お持ちの場合)



◆◆お問い合わせ◆◆

地域医療相談センター  
TEL:073-489-2245  
FAX:073-488-7478

※病院へのアクセス方法は裏面をご覧ください。

