

## ！当院の基本理念

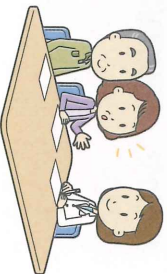
- ◆地域の中核病院として高度な医療を提供する
  - ◆いつもやさしく隣人のように接する
- 地域住民の方々、患者さんを中心とした地域の連携病院を目指しています。

## ！当センターの目的

地域の医療機関や介護機関等と連携を図りながら、専門医療相談等を実施し、地域において認知症に対して進行予防から地域生活の維持まで、必要となる医療及び相談支援を提供しています。

## ！当センターの特徴

- ◆認知症に関して経験豊富な神経精神科の医師が鑑別診断・診療を行います。
- ◆担当の精神保健福祉士を配置していますので、ご相談に乗り、対応させていただきます。
- ◆総合病院の特性を生かし、認知症以外の他疾患も含め、総合的に診療を行うことができます。
- ◆入院治療が必要な場合には、入院することもできます。



## ！センターの概要

施設名称 国保野上厚生総合病院  
認知症疾患医療センター

住所 和歌山県海草郡紀美野町小畑 198 番地

設立 令和3年4月1日

スタッフ 医師、精神保健福祉士、公認心理師

当院は令和3年4月1日より、和歌山県の指定を受け、認知症疾患医療センターを開設いたしました。センターでは、認知症の鑑別診断だけでなく、認知症についての相談や地域の医療機関や介護機関など連携を行い、認知症をわづらったご本人やご家族が安心して地域で生活を続けられるよう支援することを目指しております。お気軽に来院または電話などでご相談ください。

## ！お問い合わせ

受付時間：平日 8時30分～17時まで  
TEL：073-489-6670  
FAX：073-489-6671 (FAXは24時間受付)

## ！アクセス



### 〈お車の場合〉

阪和自動車道海南東インターで自動車道を下り、直進約200メートル後左折、国道370号線を約7km走行後右手にある野上八幡宮前信号を右折、50m先左手に当病院正面玄関がございます。

### 〈電車・バスの場合〉

JR海南駅前よりバス（オレンジバス・登山口行き）で20分、野上八幡宮前で下車、徒歩3分



国保野上厚生総合病院

認知症疾患医療センター



<http://www.nokami-hospital.jp/>

アクセスは、URL または QRコードより、よろしくお願ひします。



## ！ 受診の流れ

### 新規相談

認知症疾患医療センター直通の番号にご連絡ください。担当の相談員(精神保健福祉士)がご相談を受け付けます。診察を希望される方は、事前に予約が必要になります。

### 診察日

#### 事前面談

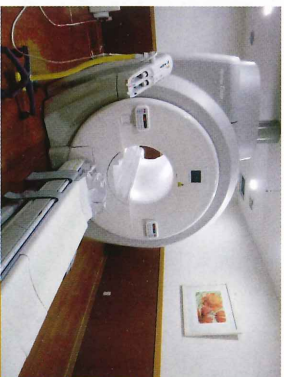
診察前に相談員(精神保健福祉士や公認心理師)による事前面談を行います。

### 診察

もの忘れ検査やCT・MRI検査、血液検査などを実施し、精神科医による鑑別診断を行います。また必要に応じて、内科や脳外科などへのご紹介もさせていただきます。  
\*一部、他院に紹介が必要な検査もあります。

### 診察後

継続した治療や今後の生活等について、必要に応じ、かかりつけの先生や地域包括支援センター等と調整を行います。



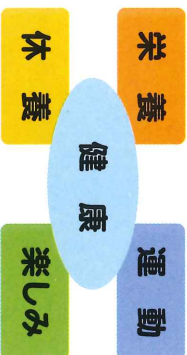
#### 【検査装置】

←MRI検査装置  
↑CT検査装置



## ！ 認知症予防について

認知症は、生活習慣病と深くかわりがあります。



### 【認知症を予防するために気をつけること】

- ・ 高血圧、脂質異常、糖尿病などの生活習慣病
- ・ 喫煙、多量の飲酒
- ・ 不活発な生活
- ・ 少食による低栄養
- ・ 塩分や肉類の多い食事

## ！ 施設の様子



#### 【精神科外来】

診察室や相談室にて、診療や相談をお受けさせていただきます。

#### 【認知症ケア】

当院の一般病棟で行っている認知症ケアの様子です。入院中も、頭や体の体操をして、認知機能の低下を防いでいます。



#### 【認知症の研究】

院内外で、認知症の研究会を実施しています。認知症ケアの経験を積んだスタッフが多く在籍しています。



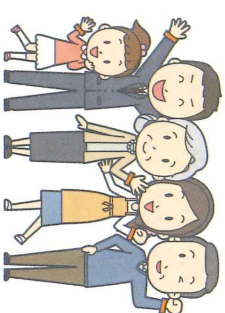
## ！ 認知症ってどんな病気？

認知症はだれにでも起こりうる病気です。脳の病気であり、早期に見つけることで、治療をはじめられ、認知機能の低下を遅らせることができる可能性もあります。

認知症は、その人が生活されている環境や周りの人のかかわりによっても、症状の経過が変わってくることもあります。

認知症の方も、人として感じる、嬉しさ、喜び、楽しさ、悲しさ、寂しさはわかっています。周りの人々が温かい環境を作り上げていくことが大切です。

ご本人やご家族だけで悩まず、少しでも心にゆとりが持てますように、当センターをご活用いただき、認知症の方への寄り添い方を一緒に考えていきたいと思います。



## ！ 費用について

精神保健福祉士による相談は無料です。鑑別診断にて、心理検査や画像検査を行った場合は、通常の診察と同様に保険診療の対象となりますので、来院の際には必ず健康保険証をお持ち下さい。

